

# Инитпро | ОФД

**Настройка подключения к ОФД Инитпро  
для кассовых аппаратов СПАРК 115-Ф**

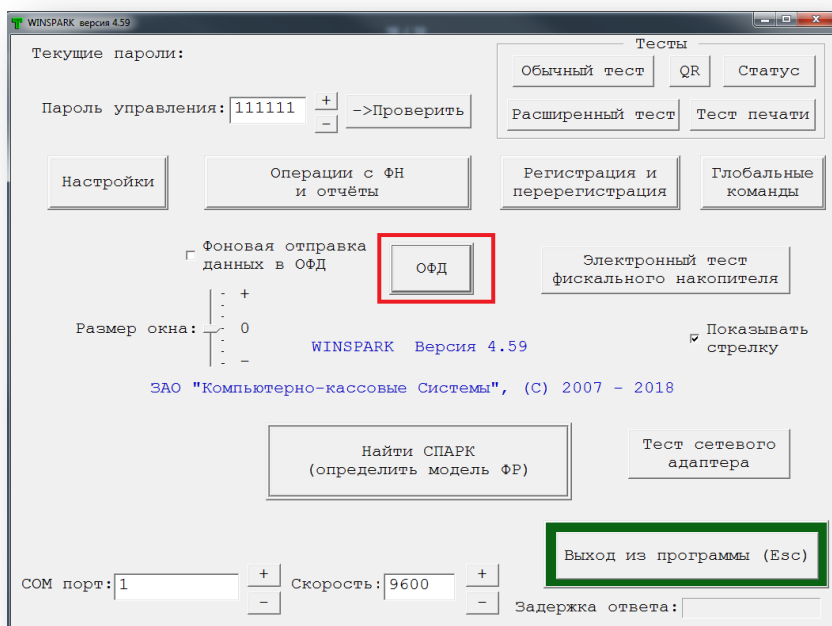
<https://ofd-initpro.ru>

## Настройка подключения через утилиту

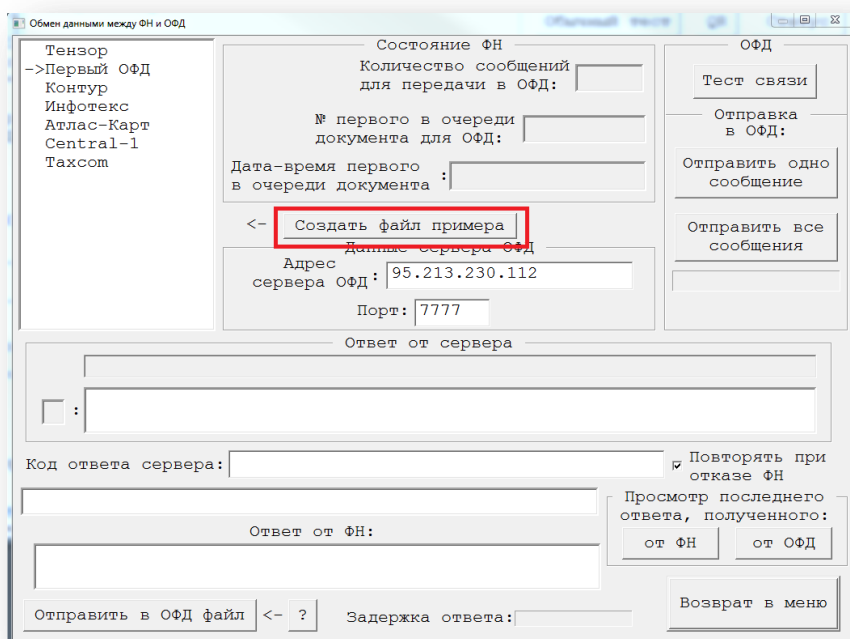
1. Подключите ККТ к компьютеру и настройте подключение.
2. Запустите на своем компьютере программу WINSPARK.EXE. Программа прилагается при покупке ККТ.

Примечание производителя: Программа не требует процедуры инсталляции и деинсталляции. Для работы её надо скопировать в любую папку на жёсткий диск устройства управления. После выполнения работ программа должна быть удалена с жесткого диска.

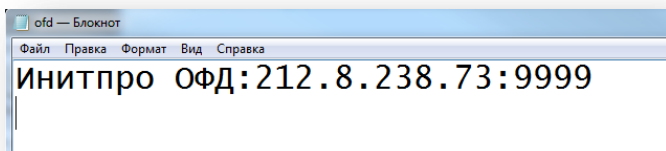
3. Введите пароль «111111».
4. Откроется главное окно программы. Нажмите кнопку «Найти СПАРК» и убедитесь, что ККТ подключена. Если это не так, попробуйте изменить COM-порт на главном окне программы и повторить поиск.
5. Выберите раздел «ОФД».



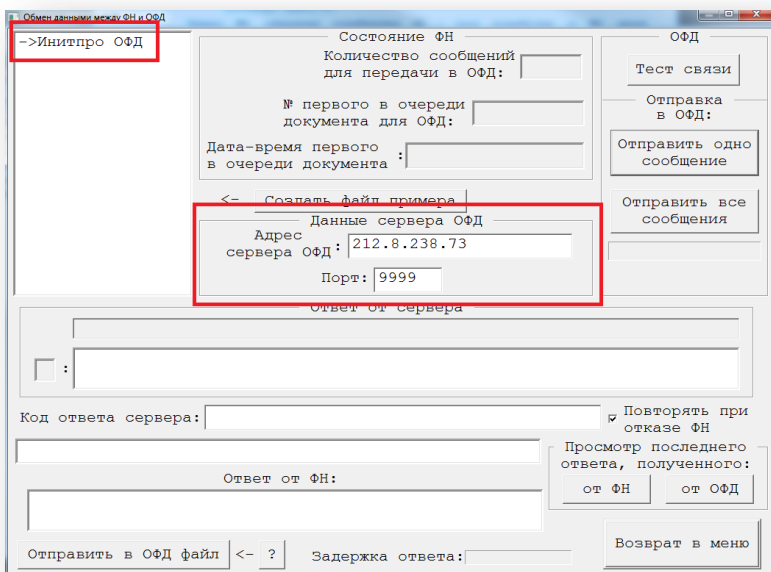
6. В открывшемся окне нажмите «Создать файл примера».



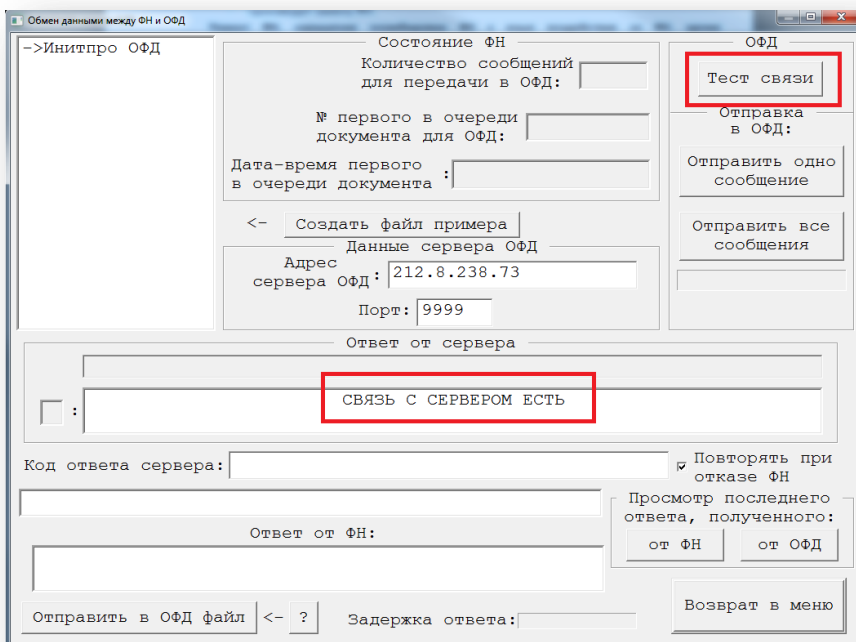
7. Закройте программу. В папке, где лежит файл запуска программы, появится файл ofd.txt.
8. Очистите файл и впишите следующие данные: **ОФД Инитпро: 212.8.238.73:9999**



9. Сохраните файл и запустите программу WINSPARK.EXE заново.
10. Откройте раздел «ОФД».
11. В левом окне выберите «**ОФД Инитпро**» путем нажатием на него мышкой.
12. Проверьте, что адрес сервера ОФД и порт имеют значения как на рисунке.



13. Проведите проверку связи нажатием кнопки «Тест связи».
14. В случае успешного теста вы увидите сообщение «СВЯЗЬ С СЕРВЕРОМ ЕСТЬ»



При регистрации/перерегистрации кассы вам также необходимо ввести данные об ОФД:

1. На главном меню нажмите кнопку «Регистрация/перерегистрация».
2. В строке «ИНН ОФД» введите **5902034504**.
3. Остальные поля заполните самостоятельно.

Текущие пароли:

Пароль управления: 111111 + ->Проверить

Заводской номер: [ ]

ИНН ОФД: 5902034504

Пароль управления: 111111

ИНН: [ ]

Рег. №: [ ]

Дата: 13.04.18

Время: 16:27:14

COM порт: 1

Скорость: 9600

Наименование предприятия (пользователя): [ ]

Высветить предыдущие данные

Адрес объекта: [ ]

Доп. строка: [ ]

Чтение

ФИО оператора: [ ]

Начать процесс

Возврат в меню

Глобальные команды

Код налогообл.

- Общая
- Упрощ. доход
- Упр. дох.-расх.
- Един. вменён.
- Сельскохоз.
- Патент

Режим работы:

- Шифрование
- Автономный
- Автоматич.
- Услуги
- Чек  BCO
- Интернет

4. Нажмите кнопку «Начать процесс».
5. Проверьте все введенные данные и, если все верно, нажмите кнопку «Да».
6. В случае первичной регистрации начнётся автоматический процесс регистрации ККТ, состоящий из предварительных действий, установки фискального режима, пробной продажи и закрытия смены.